



# Hvepseedderkop

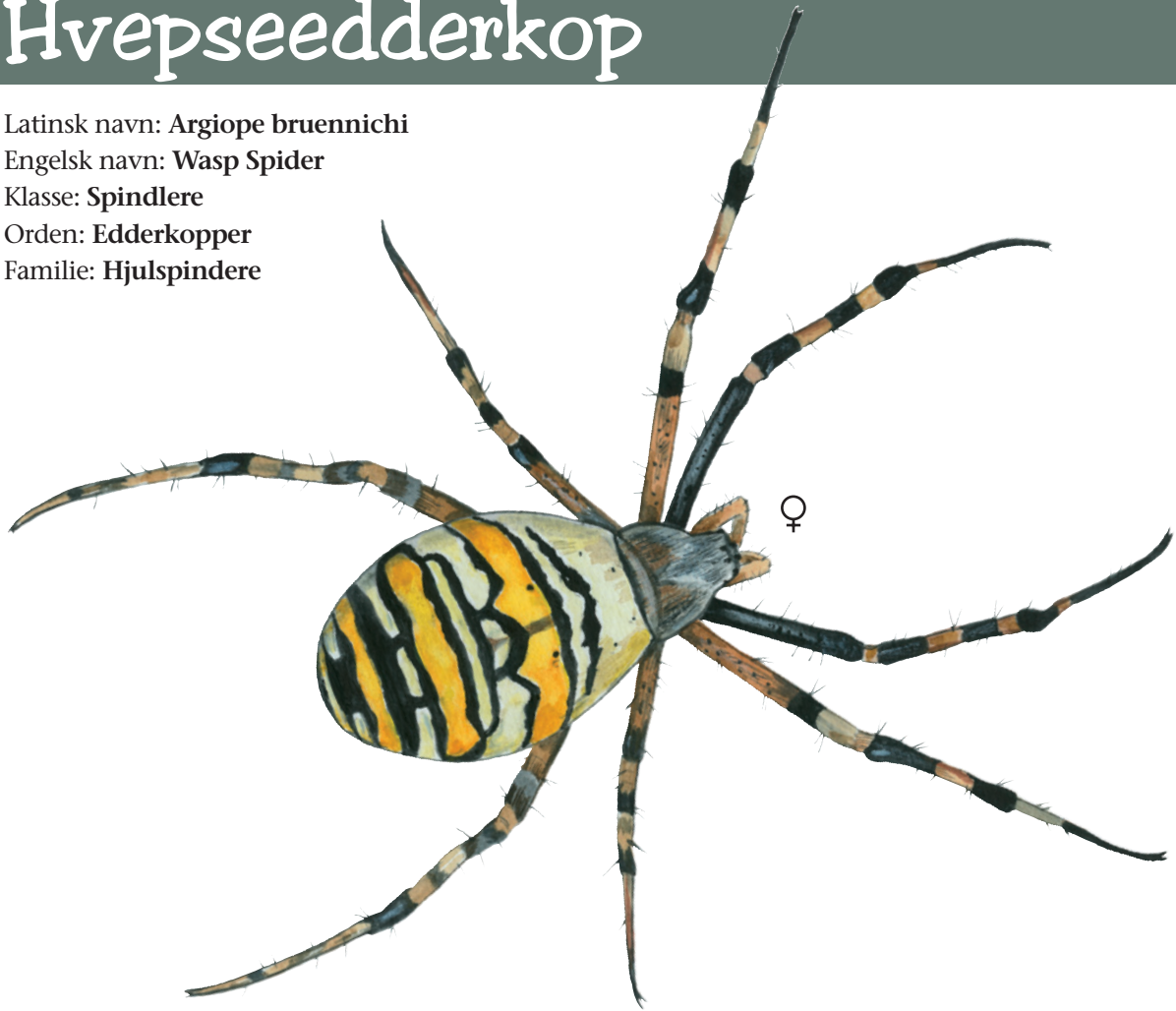
Latinsk navn: *Argiope bruennichi*

Engelsk navn: Wasp Spider

Klasse: Spindlere

Orden: Edderkopper

Familie: Hjulspindere



**H**vepseedderkoppen er almindelig i Danmark. Den lever på sydvendte Hskråninger, sandede brakmarker, tørre enge og overdrev med sol. Edderkoppen spinder et 30-40 cm stort hjulspind lavt over jorden, hvor den sidder i midten og venter på, at et byttet bliver fanget.

## Kendetegn

Hos hvepseedderkoppen er der stor forskel på hannen og hunnen.

Hannen er lille og mørk, og hunnen er stor med gul- og sortstribet bagkrop.

Midt i hvepseedderkoppens spind er der et zig-zagformet hvidt bånd.

### Fakta

Levesteder: Det åbne land

Længde (han): 5-10 mm

Længde (hun): 13-18 mm

Parring: Juli-august

Antal æg: 300-400

Kan ses: Juli-september

### Føde

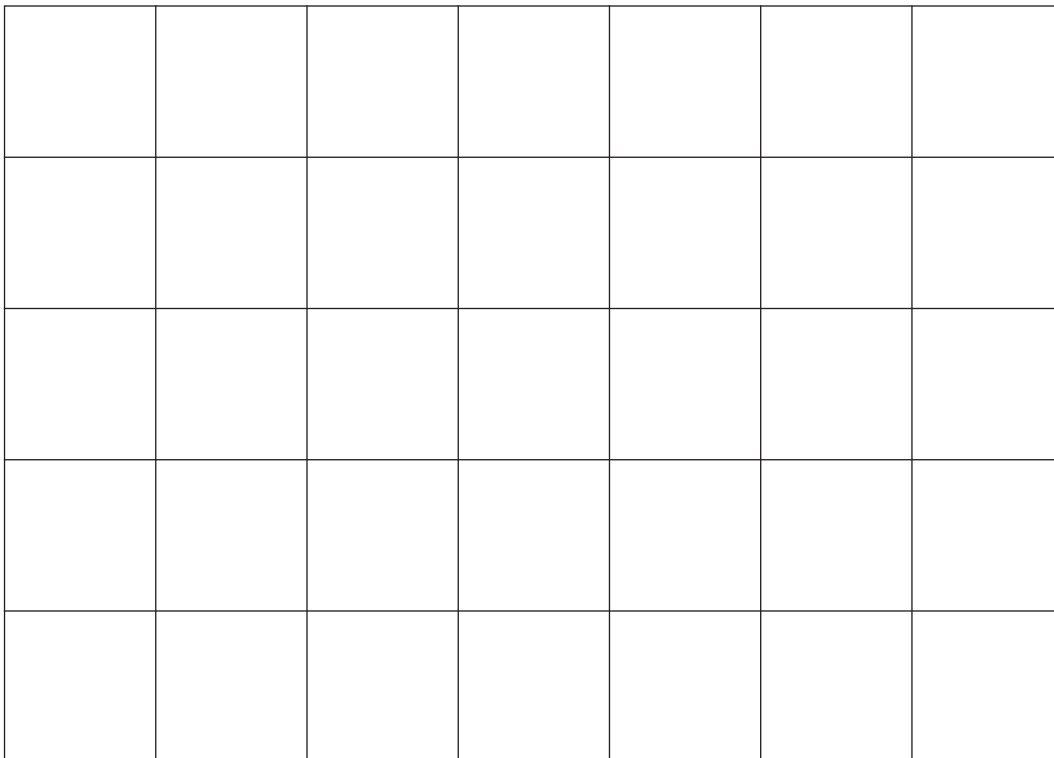
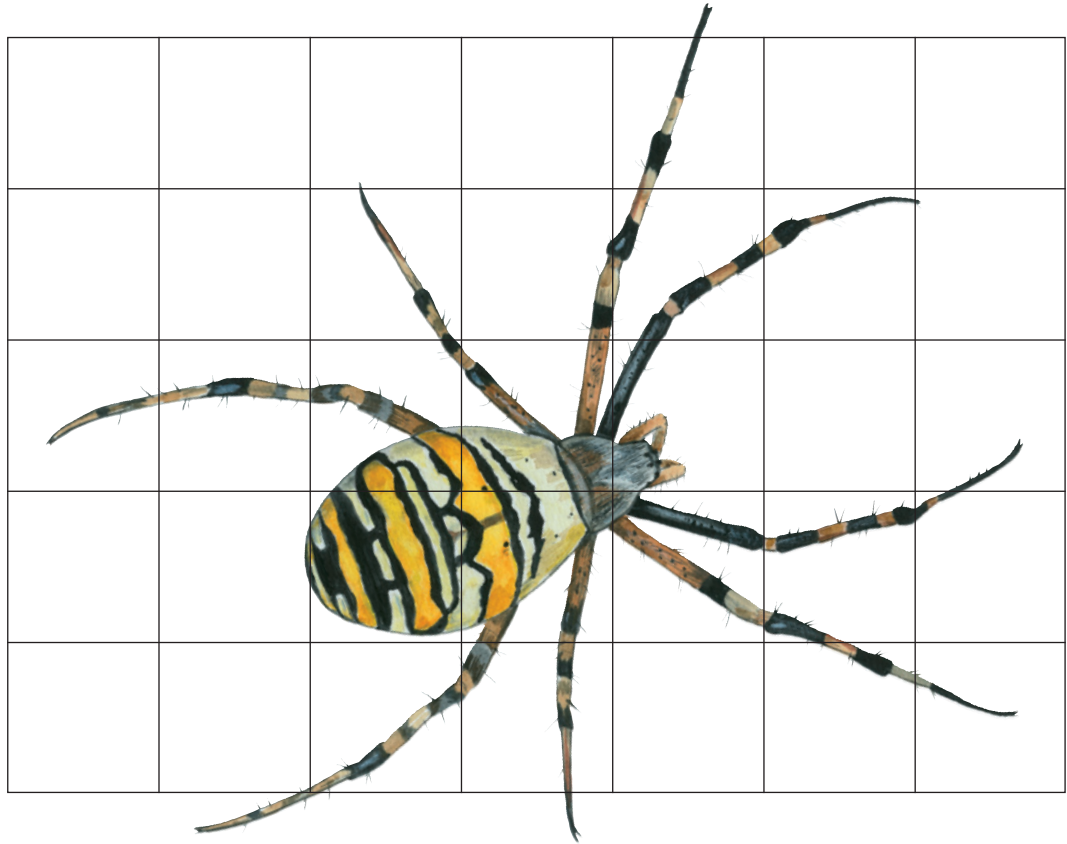
Hvepseedderkopper lever især af græshopper. De æder også fluer, bier og andre insekter.

### Vidste du det?

Efter parringen æder hunnen ofte hannen. Senere på sommeren spinder hunnen en ægkokon, hvor hun lægger æggene i. Hunnen dør selv i løbet af efteråret. Æggene overvintrer i kokonen, og klækkes først til foråret. Ungerne bliver kønsmodne i løbet af sommeren og er klar til at parre sig.

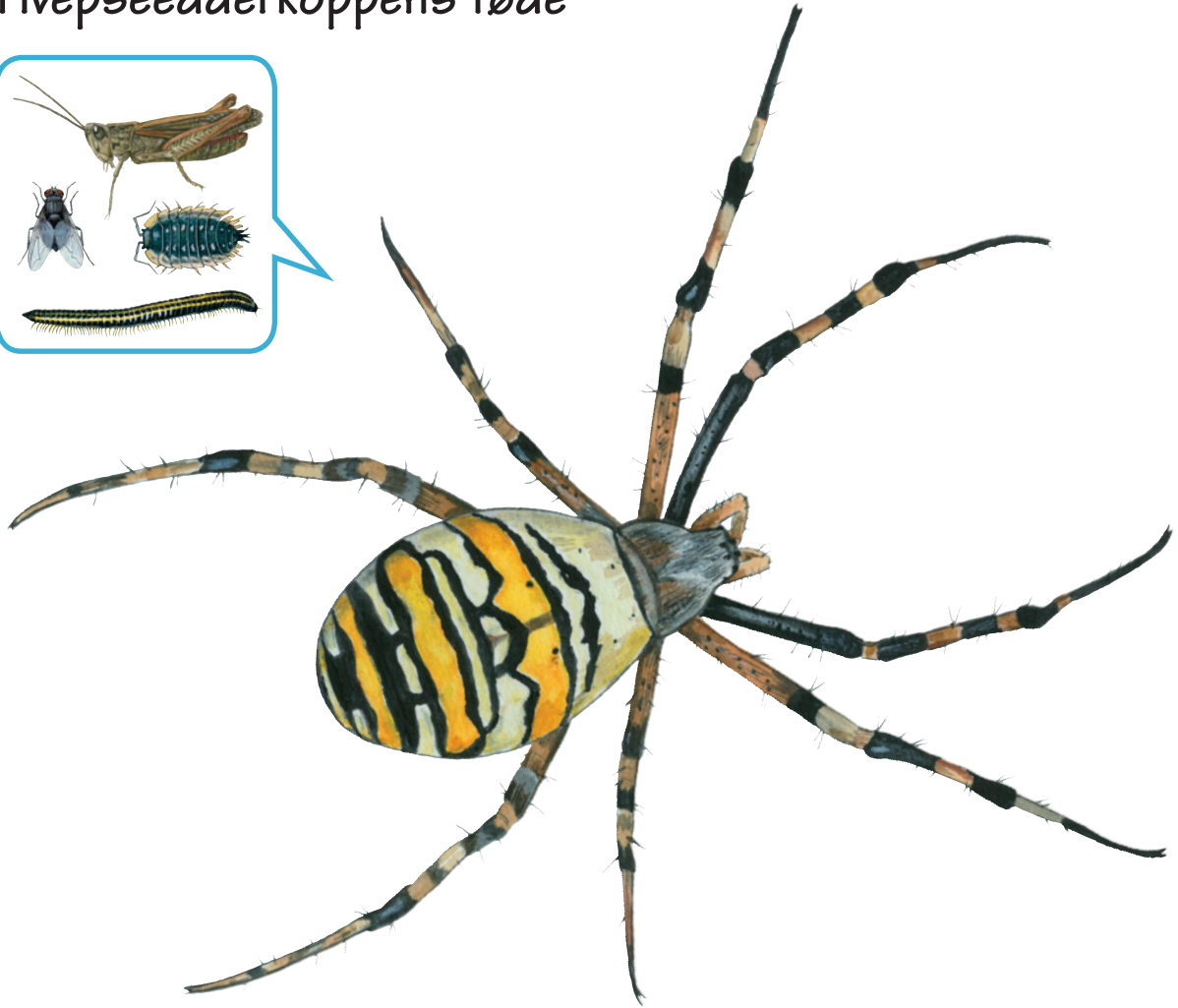
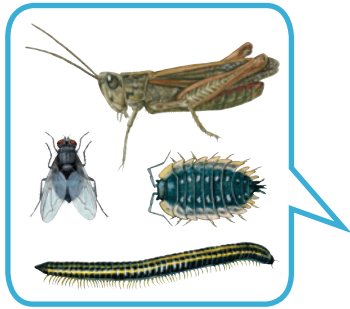


## Tegn en hvepseedderkop





## Hvepseederkoppens føde



## Fortæl om hvepseederkop

---

---

---

---

---

---

---

---

---

---