

# Detta är nya Volkswagen Transport





# Nya VW Transport har en helt ny kaross. Så att den ser bättre ut. Men inte bara därför.

Den nya karossen gör bilen större, snyggare och samtidigt mera praktisk.

Tack vare den stora välvda vindrutan och (på Buss och Kombi) tack vare de stora sidorutorna har Ni utmärkt sikt och Ni får en ljus och trevlig interiör.

Vindrutetorkarna har stora blad och två hastigheter.

Tack vare två stora utvändiga backspeglar har Ni alltid god sikt även bakåt.

Under vindrutan ser Ni luftintaget för frisklufts-

anläggningen. De nya främre blinkersljusten är stora och väl synliga. Kraftiga, rätt placerade stötfångare som går runt om hörnen skyddar bilen. På den främre stötfångaren finns fotsteg så att Ni lätt och bekvämt kan stiga in i bilen.

Nya Volkswagen Transport är en snygg och representativ bil, som tål att granskas ur alla vinklar.

Tycker inte Ni det också?





# Den har en rymlig förarhytt. Bekvämt som en personbil. Det är en trevlig arbetsplats.

Välkommen in!

Stora, djupt nerdragna dörrar gör det lätt att komma in i hytten. De separata sätena är anatomiskt rätt utformade, väl avfjädrade och skönt stoppade. Säten och ryggstöd kan ställas in i olika lägen — även under färd.

I förarhytten är det lika bekvämt och ombonat som i en personbil. Därför kör och åker Ni även långa sträckor utan att bli trött. Och därför kör Ni säkert. Vindrutan är dragen upp mot taket och den är lätt att hålla ren tack vare den nya tryckluftsdrivna vindrutespolaren. Förarhytten är helt inklädd. Och väl utrustad med mjukt innertak, säten i konstläder och dörrklädsel av tvättbar plast, klädhängare, frisklufts-

ventilation och bra värme. (Eberspächer parkeringsvärmare är standard på de flesta modellerna.)

Till bekämligheten kan Ni lägga säkerhet: Dörrarna har sidofönster som vevas ned med vevar av säkerhetstyp, förstärkta dörrlås och infällda gångjärn. (Mot mindre tillägg finns det vridbara ventilationsfönster.) Och vidare: Ratt och rattaxel av säkerhetstyp. Ratt- och tändningslås inbyggt i rattaxeln. Fästen för tre-punkts säkerhetsbälten. Stoppad instrumentbräda. Två-krets bromssystem med varningslampa. Varningsblinkers på bussarna.

Syna den nya VW Transport noga, i minsta detalj. Den tål det.





# Den nya hytten har en ny instrumentbräda. Så ser Ni allting bättre.

Precis som i en personbil: Allt som hör till en välutrustad instrumentbräda finns där. Från askkopp till helljuskontroll. Ni ser alla instrument med en blick och alla instrument är bländfria och lätta att läsa av.

Alla reglageknappar har symboler för funktionen och är placerade så att Ni inte kan ta fel på dem.

I Sverige levereras bilarna med helt madrasserad instrumentpanel. Det höjer den inre säkerheten och förhindrar reflexer.

Längst till vänster på instrumentbrädan efter friskluftsutsläppet ser Ni bensinmätaren med kontrollampor för laddning, oljetryck, hel- och parkeringsljus samt blinkers.

Dessutom finns varningslampa för två-krets bromsarna. Och varningsblinkers (på bussarna).

Bredvid finns hastighetsmätare med vägmätare. Askkoppen ("konstruerad" av en rökare) lossnar vid kraftigt tryck från sitt fäste. I det stora "handskfacket" finns det gott om plats för mer än handskar. Kurvhandtaget ovanför är givetvis av mjukt material. Och längst till höger på instrumentbrädan finns det andra friskluftsutsläppet.

Personbilskomfort för förare och passagerare — det kännetecknar nya Volkswagen Transport bland annat.





# Nya Volkswagen Transport har en effektiv värme- och ventilationsanläggning. Så att Ni alltid har det skönt i hytten.

Värme och ventilation reglerar Ni genom bekväma reglage på instrumentbrädan. Genom två stora friskluftsläpp på instrumentbrädan ändrar Ni lätt luftströmmens riktning. Två defrosterutsläpp finns för vindrutan.

Två luftutsläpp i passagerarutrymmet på Buss och Lyxbuss ger god ventilation i hela bilen. (Finns mot tillägg i Kombi och Skåp.) Luftintaget ligger högt och ej i "avgaszonen". Antingen Ni öppnar fönstren eller inte så har Ni alltid frisk luft i bilen.

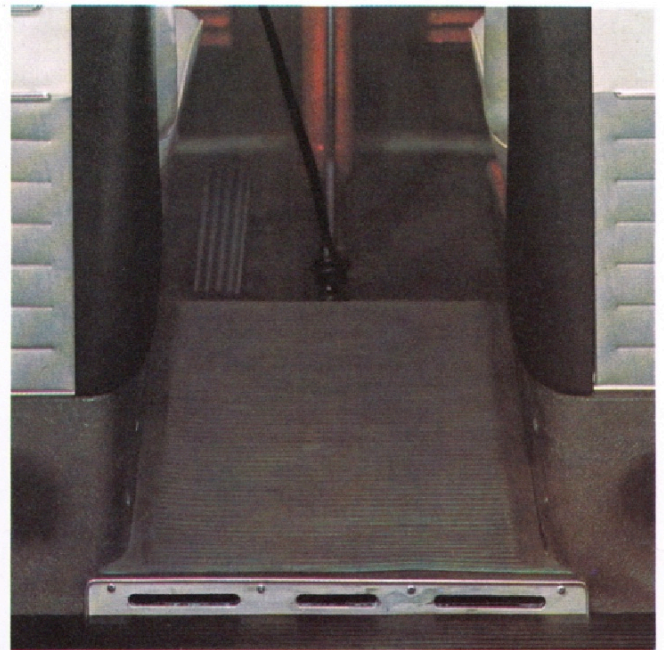
Friskluftsvärmen gör att bilen snabbt blir varm. Värmeutsläpp i hyttens fotutrymme och i det bakre utrymmet

(mot tillägg på Skåp) gör att bilen snabbt blir varm och att värmen fördelas jämnt.

VW Buss har dessutom två värmeutsläpp under baksätet (mot tillägg på Kombi). Alla utsläpp kan regleras individuellt.

Och Eberspächer parkeringsvärmare är standard på de flesta modellerna. Med den kan Ni alltid komma ut till en skönt uppvärmd bil.

Så Ni ser: Vi har verkligen ansträngt oss för att Ni alltid ska ha det skönt i nya Volkswagen Transport. Vinter som sommar. Höst som vår.





# Den har som standard en stor skjutdörr. Så att Ni lättare kan lasta och lossa.

Den stora skjutdörren är verkligen praktisk. Ni kan köra ända intill lastbryggan — och ändå bekvämt öppna dörren. Överallt där det är trångt om utrymmet (och var är det inte det?) har en skjutdörr stora fördelar. Den sparar plats, arbete och tid.

Och den är säker. Man behöver inte öppna dörrarna rakt ut i trafiken. Den kan inte slå igen ens om det blåser hårt. Och inte slå

igen om bilen lutar. När Ni öppnar den blir den kvar i öppet läge av sig själv.

Vill Ni att Er nya VW Transport skall vara ändå bekvämare att lasta och lossa? Lätt ordnat. Beställ den med skjutdörrar på båda sidor.

Ni betalar visserligen något mer för två dörrar. Men Ni har det ännu bekvämare och säkrare. Och det kan det många gånger vara värt.





## Den har delat förarsäte med genomgång till lastutrymmet.

Det är enklare, bekvämare och säkrare. Enklare och bekvämare därför att Ni med ett par steg är i lastutrymmet, öppnar skjutdörren och lossar lasten. (Skåpvagnen har givetvis hel vägg så att inte lasten rasar framåt vid en häftig inbromsning.)

På Kombi- och Bussmodellerna kan förare och passagerare byta plats utan att stiga ut. Och säkrare är det delade förarsätet genom att föraren inte behöver gå ut i trafiken.

Men om Ni vill ha breddat passagerarsäte fram med hel vägg? Eller bara halvhög vägg? Det finns också som extrautrustning.

Men inte bara det. Volkswagen Transport finns (liksom tidigare) i många olika standardmodeller och många olika specialmodeller för de mest skiftande branscher.





# Nya Volkswagen Transport har vägegenskaper som en personbil. Det är bra på dåliga vägar.

Den har en hjulupphängning bak som finns på exempelvis Porsche. Den har bredare spårvidd fram och bak. Den har en ny fjäderavstämning för bästa komfort. Vad blir resultatet?

Köregenskaper och väghållning som på en personbil. Ett ytterligare skäl till den goda väghållningen är att föraren är fram — lasten i mitten — och motorn bak. På så sätt är bilen alltid jämnt belastad. Antingen den är fullastad eller tom. Drivhjulen belastas genom motorn. Därför har de alltid

gott fäste. Motorn på 1,6 liter och 57 hk (SAE) ger bilen god acceleration. Mycket tack vare den fyrväxlade helsynkroniserade växellådan som är lekande lätt att hantera. Och som på alla Volkswagen är max- och marschhastighet detsamma. Och därtill är motorn robust, och långlivad som varje VW-motor. Och ekonomisk också. Men bromsarna då?

Volkswagen Transport har två-krets bromssystem för högsta säkerhet. Och skulle en ledning gå sönder varnar en lampa.





# Den finns som skåpvagn och som kombi med 5 kubiketers lastutrymme.

## Volkswagen Skåp

Volkswagen Skåp är en stor låda. Med gott om plats för stora, medelstora eller små paket. För flera hundra kilos last eller för bara tio kilo. (Det är kunden som bestämmer.) Och den transporterar alltid ekonomiskt. Liksom alla Volkswagen.

Volkswagen Skåp är lätt att lasta och lossa. Tack vare den stora skjutdörren. Och den låga lastningshöjden.

Skåpvagnen har stora väggytor. Som Ni kan använda för rullande reklam. Var den går eller står gör den alltid reklam för Er firma. Dag efter dag. År efter år.

## Volkswagen Kombi

Med Volkswagen Kombi har Ni fyra bilar i en. Den är en personbil. En lastbil. Den är bådadera. Den kan också bli en campingbil.

Som personbil finns det gott om plats för åtta personer. Behöver Ni använda den som lastbil lyfter Ni lätt ur mellan- och baksätet. Som "både-och" kan Ni köra både passagerare och gods.

Och som campingvagn? Med campinginredning är den Er rullande sommarstuga.

Eberspächer parkeringsvärmare av cirkulationstyp är standard i VW Kombi.





# Den finns som pick-up med slät lastyta. Och som pick-up med dubbelhytt med 2,9 m<sup>2</sup> lastyta och plats för 5 personer.

Lastytan är jämn: Inga hjulhus är i vägen. Den är stor 270 cm lång och 157 cm bred. Yta: 4,2 kvadratmeter. Och stativ och kapell finns (mot tillägg).

Volkswagen Pick-up är bekväm att lasta och lossa. Alla sidolämmar är lätta att fälla ned. Och det finns inga hörnstolpar. Lister av hårdträ skyddar golvet och gör att lådor och paket inte far omkring på flaket. Och Ni har ett extra lastutrymme på 2,1 kvadratmeter eller 0,7 kubikmeter: Under flaket. Skyddat för väder och vind. Och låsbart.

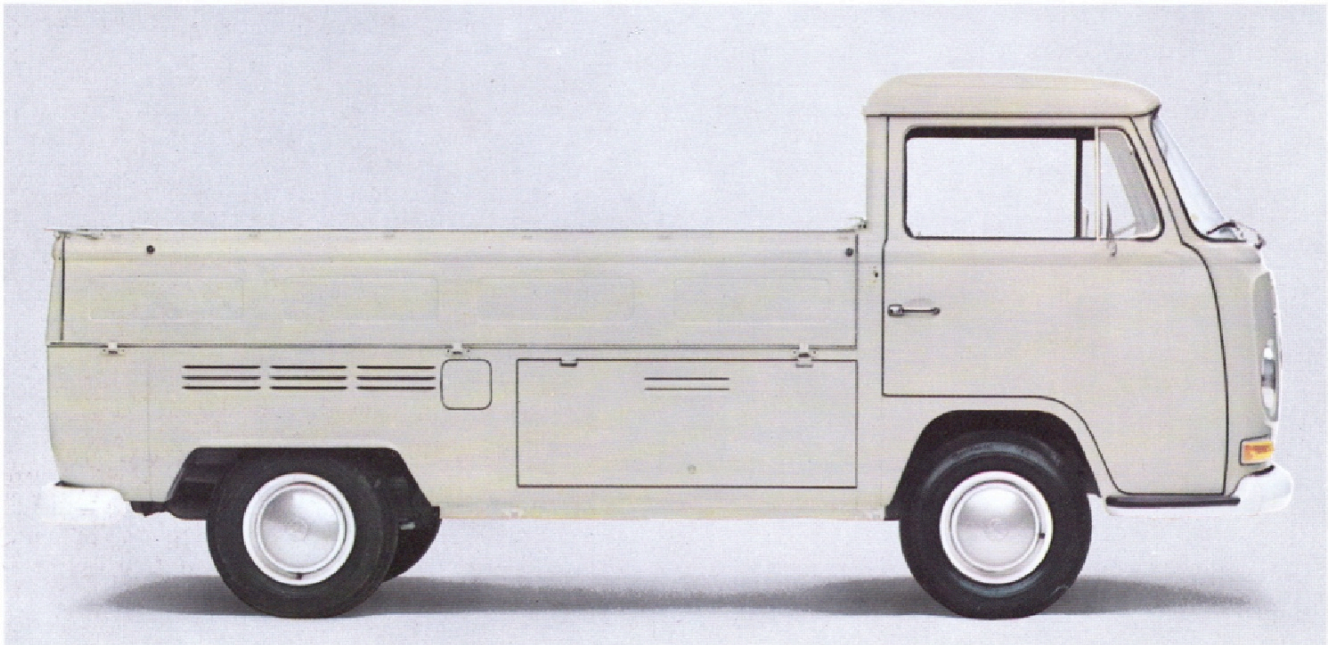
## Volkswagen Pick-up med dubbelhytt

Det är en bil som består av en halv VW Pick-up och en halv VW Kombi.

Från Pick-upen kommer den bakre halvan — med motorn. Och från Kombin kommer främre halvan.

Ni kan använda den på tre sätt.

1. Fem personer i hytten och last på flaket. Eberspächer parkeringsvärmare är standard så de har det varmt och skönt på vintern.
2. Två personer i förarhytten. Tag ut det bakre sätet och använd hytten som extra, slutet lastutrymme. Rymmer 1,8 kubikmeter. Yta: 1,4 kvadratmeter.
3. Bara föraren. Och full last.





# Den finns som bekväm Buss med god plats för passagerare och bagage. Och som Lyxbuss med ännu mer komfort.

## Volkswagen Buss

Volkswagen Buss är en stor familjebil. Hela innerutrymmet är snyggt inklätt. De bekväma sätena har klädsel av ventilerande konstläder. Form, stoppning och arbete gör att Ni kör och åker bekvämt.

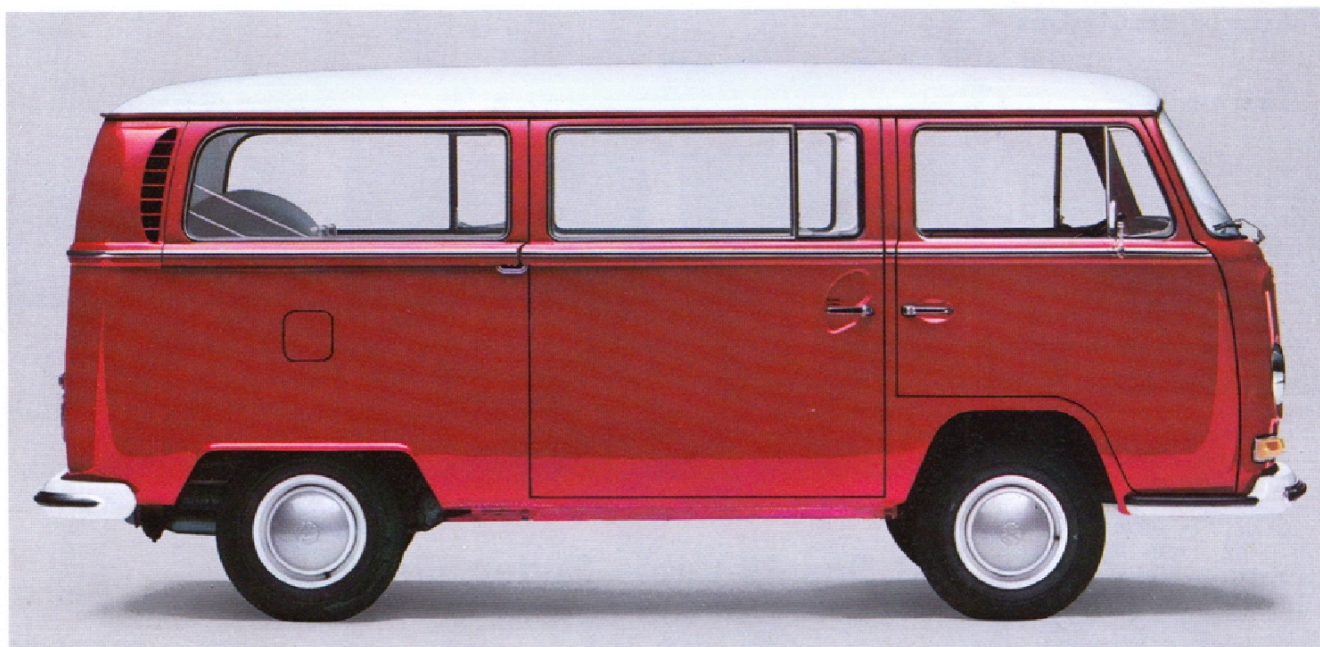
Sikten är utomordentlig genom de stora fönstren (med vridbara ventilationsrutor bak för extra ventilation). Armstöd, klädhängare, mjuka kurvhandtag, askkoppar, stoppad instrumentbräda, fästen för säkerhetsbälten, parkeringsvärmare av cirkulationstyp, gummimattor, dubbla backstrålkastare. Allt detta gör att VW Buss är bekväm som en personbil. Att köra och att åka i.

För hela åtta personer.

## Volkswagen Lyxbuss

Volkswagen Lyxbuss är ännu snyggare, ännu bekvämare. Som standard har den all denna extrautrustning:

Elektrisk klocka. Breda prydnadslister runt om. Soltak. Förkromad ram runt luftintaget. Förkromad inramning för gummilisterna på stötfångarna. Prydnadslister runt fönstren. Skyddsräcken för bagageutrymmet bak. Förkromat VW-märke. Mjuk matta i bagageutrymmet. Fler klädhängare. Kurvstroppar i passagerarutrymmet. Ventilationsrutor bak. Dubbla backstrålkastare. Och även VW Lyxbuss är utrustad med Eberspächer parkeringsvärmare av cirkulationstyp.





# Tekniska data

**Motor:** Fyrcylindrig fyrtakts boxer-motor, placerad bak — Cylinderdiameter x slaglängd 85,5 x 69 mm — Slagvolym 1584 cm<sup>3</sup>. Medelkolvhastighet 9,2 m/sek vid 4000 varv/min — Kompressionsförh. 7,7 — Effekt 57 hk SAE vid 4400 varv/min, 47 hk DIN vid 4000 varv/min — Största vridmoment SAE 11,3 kpm vid 3000 varv/min, DIN 10,6 kpm vid 2200 varv/min — Fallförgasare med accelerationspump och automatchoke — Luftfilter av oljebadstyp — Trycksmörjning och oljekylare — Termostatreglerad luftkylning med fläkt — Automatiskt reglerad förvärmning av insugningsluften.

**Kraftöverföring:** Enkel torrslamellkoppling — Fyrväxlad helsynkroniserad växellåda — Dubbelt ledade drivaxlar.

**Chassi:** Förstärkningsram svetsad till den självbärande karossen — Individuell hjulupphängning med torsionsfjädring och dubbelverkande teleskopstötdämpare — Ross styrväxel, hydraulisk styrningsdämpare samt krängningshämmare — Hydrauliska bromsar med en effektiv bromsytta på 1028 cm<sup>2</sup>. Två-krets bromssystem med varningslampa.

**Kaross:** Frambyggd självbärande stålkaross med längs- och tvärgående profilbalkar som förstärkning i bottenplattan — Vindruta av lamellglas, övriga rutor av härdat glas — sidorutorna i hytten går att veva ned. — Fönstervevar av säkerhetstyp. — Värmeanläggning med utsläpp vid fotoutrymmet och två defrostermunstycken vid vindrutan (fler utsläpp beroende på

modell). Två ställbara friskluftsventiler på instrumentbrädan. — Två friskluftsmunstycken vid vindrutan — Eberspächer bensindrivna parkeringsvärmare är standardutrustning på Buss, Kombi, Lyxbuss samt Pick-up med dubbelhytt — Instrument: Hastighets- och vägmätare, elektrisk bränslemätare, kontroll-lampor för blinkers, laddning, oljetryck, parkeringsljus och helljus — Varningsskylt för två-krets bromssystem — Tryckluftdriven vindrutespolare.

**Inredning:** Klädsel i konstläder — Dörrar och tak klädda med tvättbart material — Individuellt inställbara framsäten — yttre backspegel — Två stoppade solskydd — Kurvhandtag för passagerare — Stort förvaringsfack i instrumentbrädan — Askkoppar — Två klädhängare.

**Elektrisk utrustning:** Batteri 12V 45 Ah — Strålkastare med asymmetriskt halvljus — Avbländningskontakt och ljusstuta inbyggda i blinkerreglaget — Blinkeromkopplare med automatisk återgång — Tändningslås med spärr mot dubbelstart — Steglöst reglerbar instrumentbelysning. Dubbla backstrålkastare på VW Lyxbuss.

**Prestanda:** Max- och marschhastighet 105 km/tim — Backtagningsförmåga med full last 1:a—4:e växeln: 27/14/7/4 % — Bränsleförbrukning beroende på modell och körförhållanden ca 1 lit./mil.

Reservation för ändringar i specifikationerna.

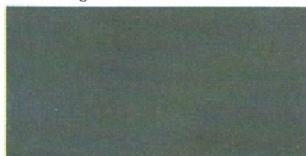
## Färgkarta

### Volkswagen Pick-up, Skåp, Kombi

Pärlvit 13 13 36



Sammetsgrön 38 38 36



Ljusgrå 41 41 36

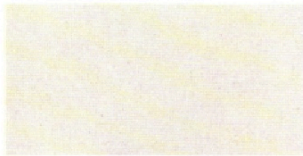


Neptunblå 47 47 35



### Volkswagen, Buss, Lyxbuss

Lotusvit 42 42 41



Neptunblå 47 47 33



\* Neptunblå/molnvit 47 61 33

Tizianröd 43 43 33



\* Tizianröd/molnvit 43 61 33

Savannbeige 02 02 34



\* Savannbeige/molnvit 02 61 34

\* VW Lyxbuss har tvåfärgslackering

I de sexsiffriga numren ovan betyder de två första siffrorna karosfärgen. De två mittersta betecknar takfärgen. Och de två sista klädseln. Det är alltså VW-säljarens beställningsnummer för en bil med viss färg och klädsel.



AB Scania-Vabis Södertälje